



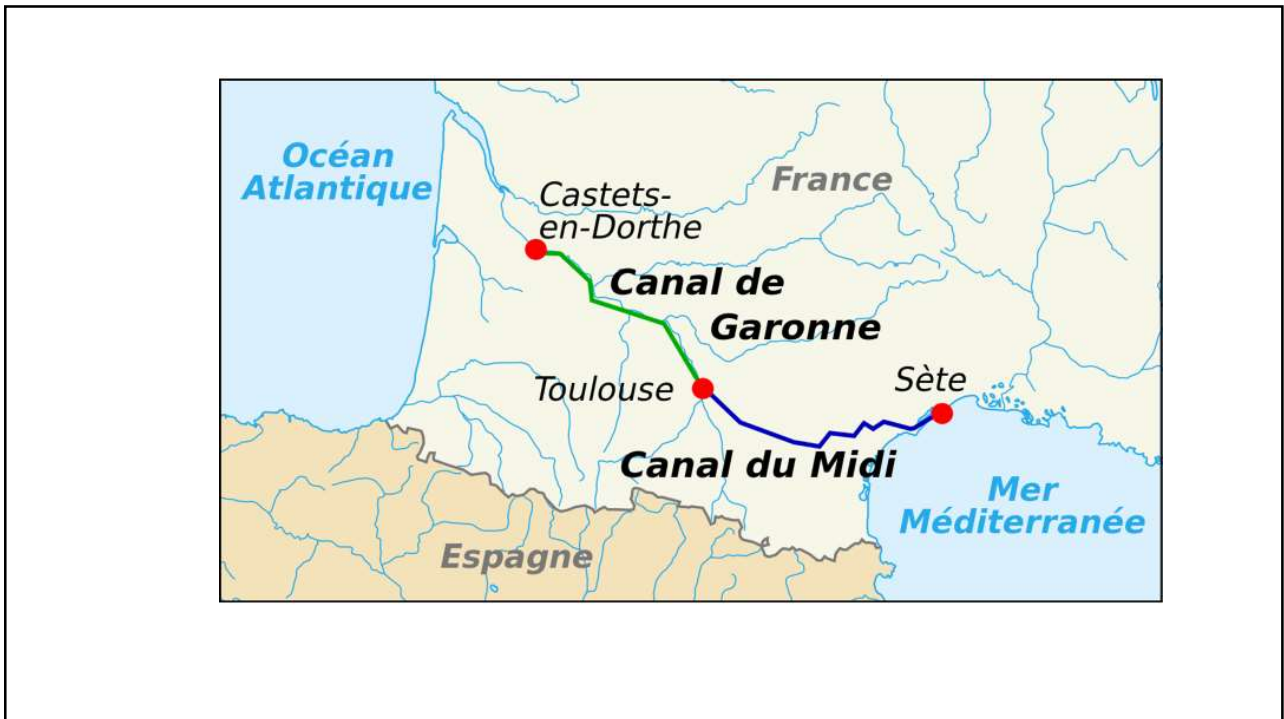
1



2



3



4



5



6



7



8



9



10



11



12



13



14



15

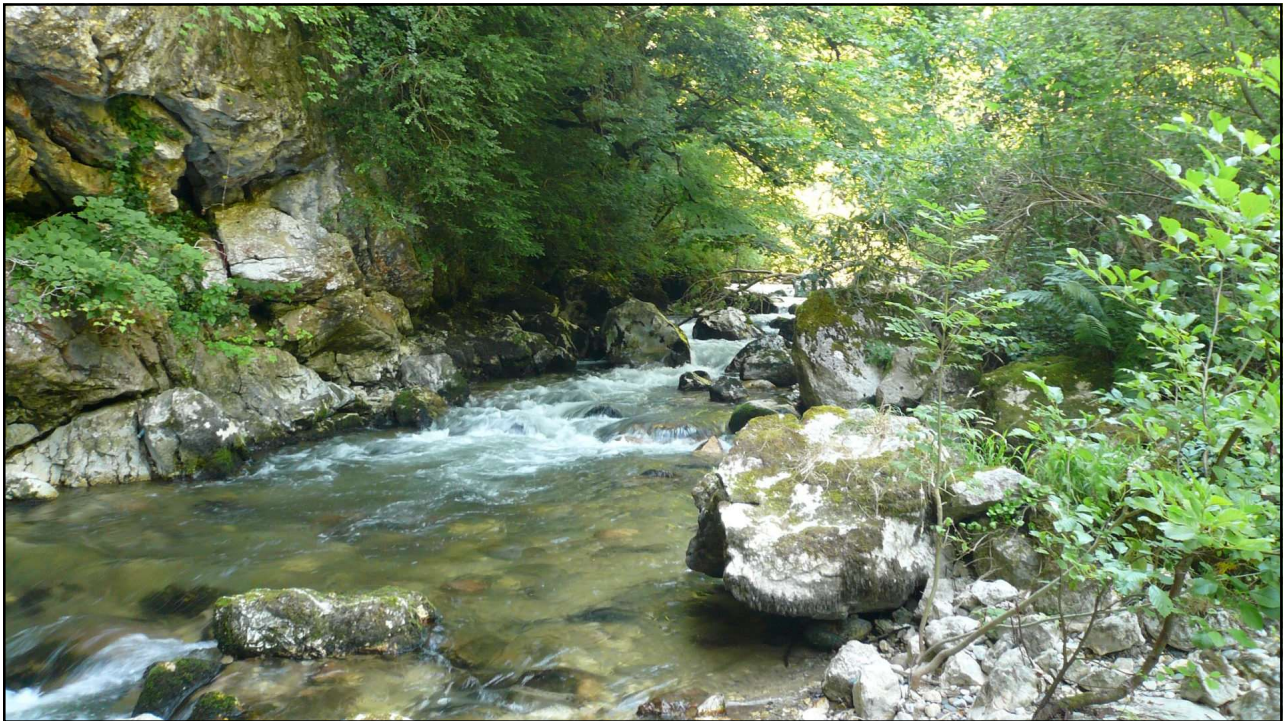


16

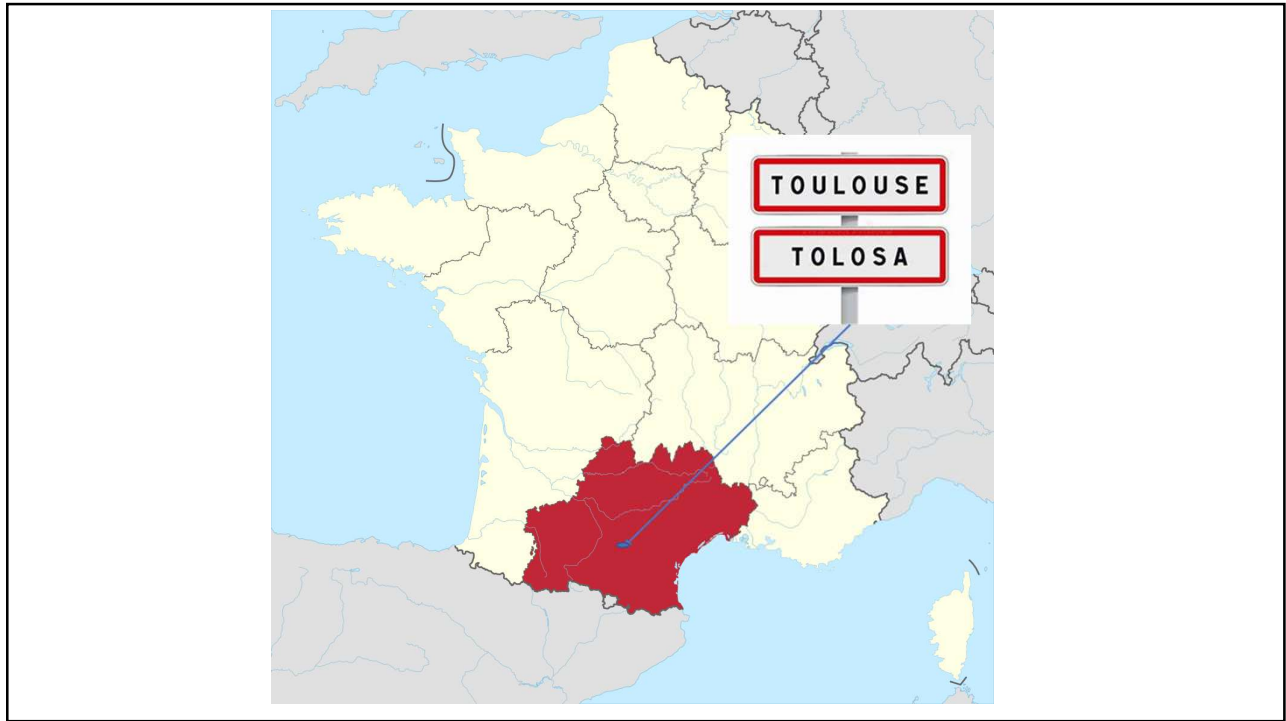




17



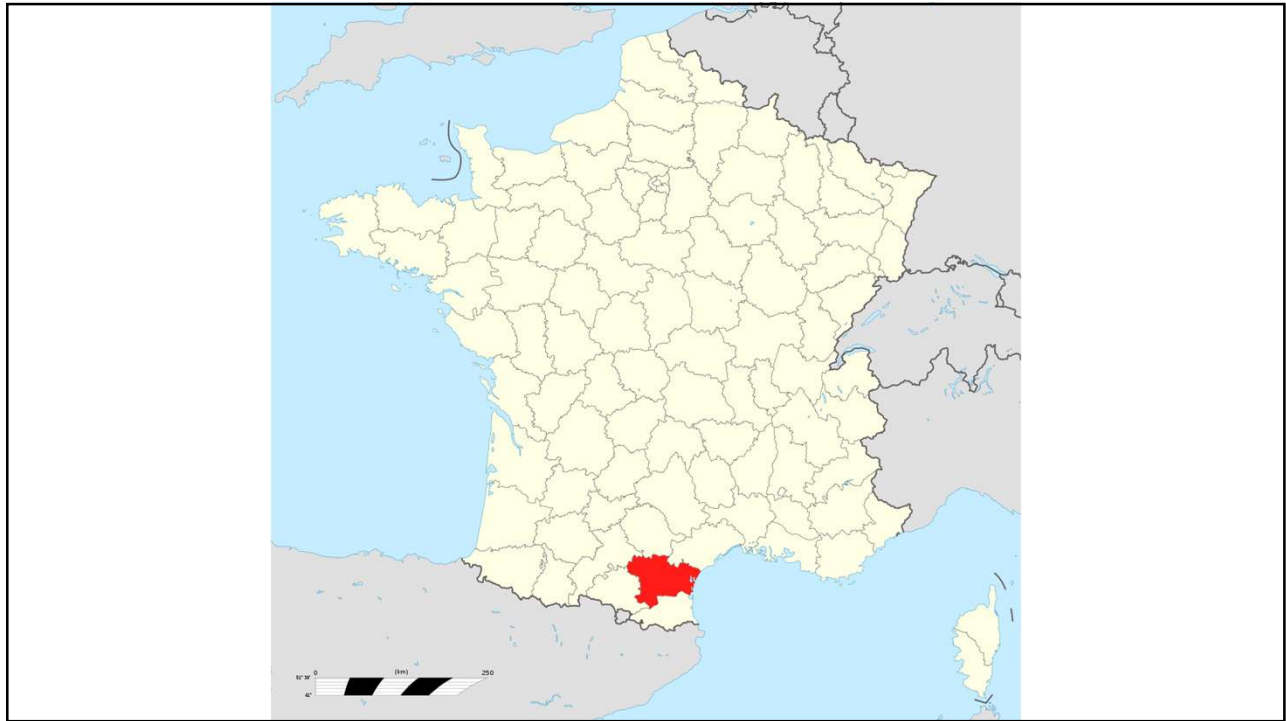
18



19



20



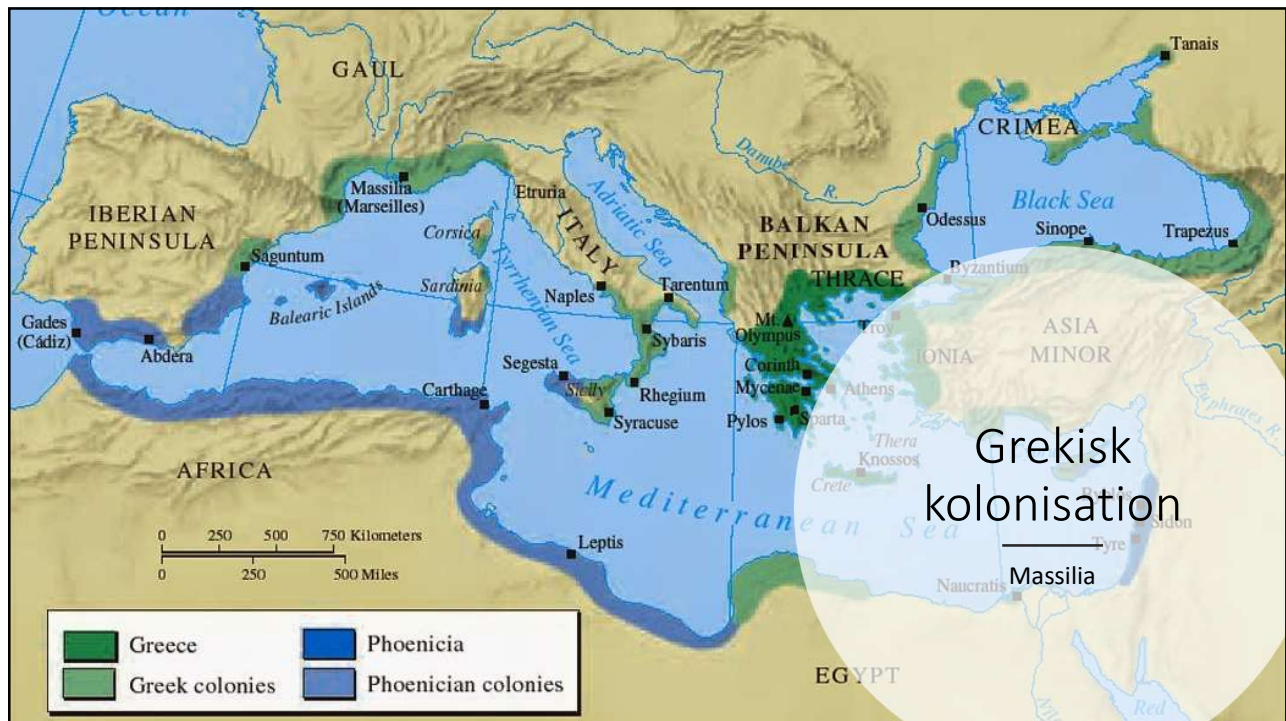
21



22



23



24

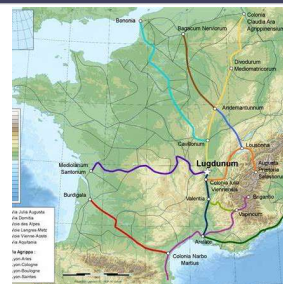


VIA DOMITIA  
Narbonne

25

## Gallia Narbonnensis

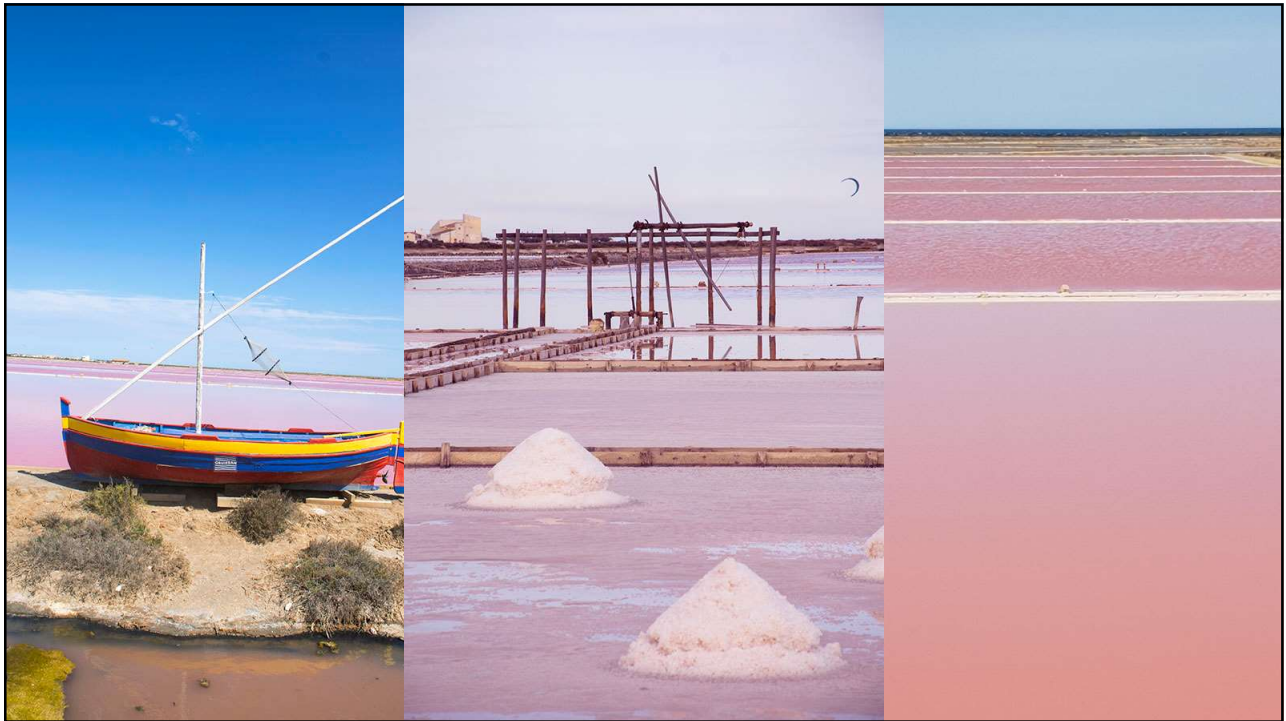
- 118 f. kr grundas Narbo i den första provinsen väster om Alpena.
- Narbo blir Caesars stad i maktkampen mot Pompejus.
- Narbo blir knutpunkten i expansionen söder- och västerut
- Caesar utvecklar Narbo till Roms saltbod.



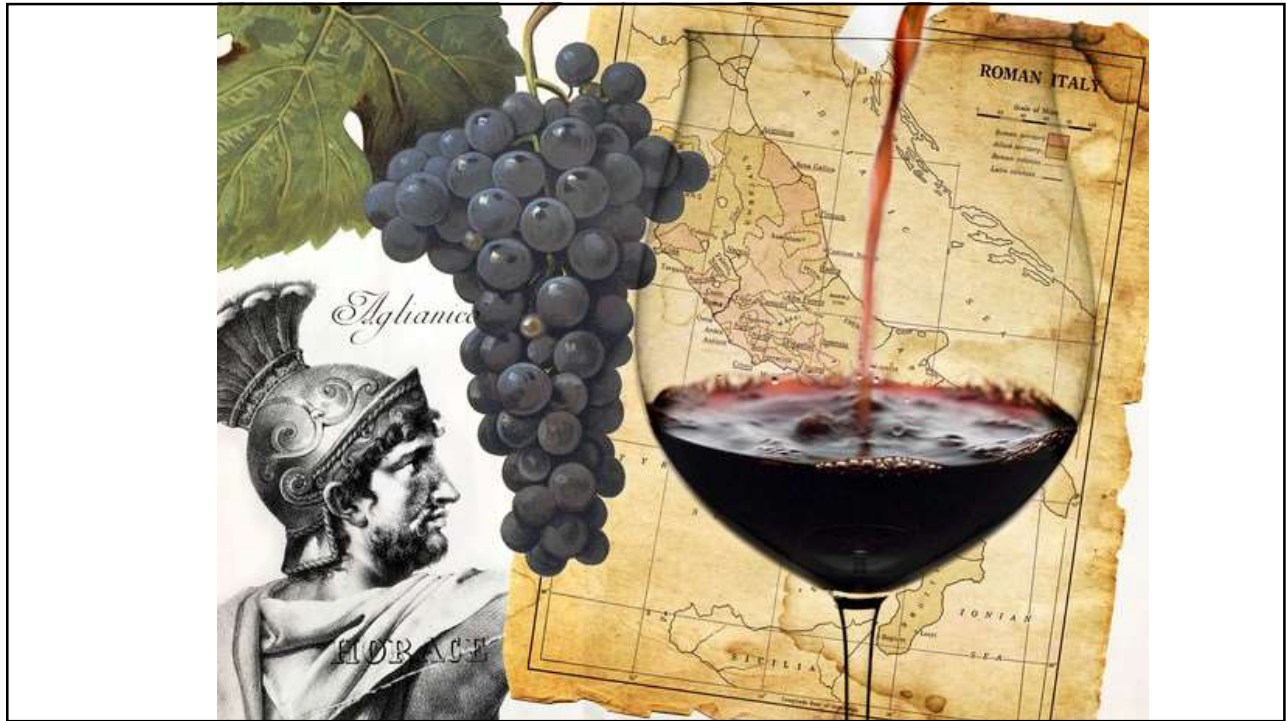
26



27



28



29



30



31



32





33



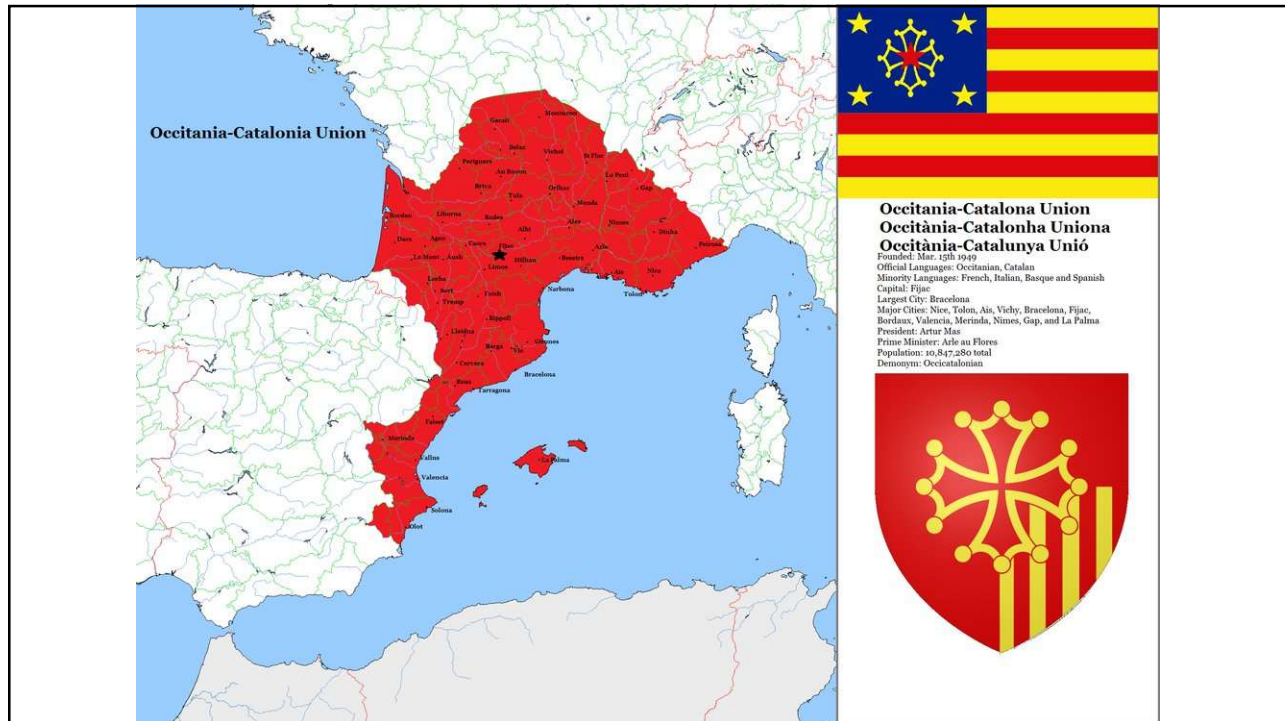
34



35



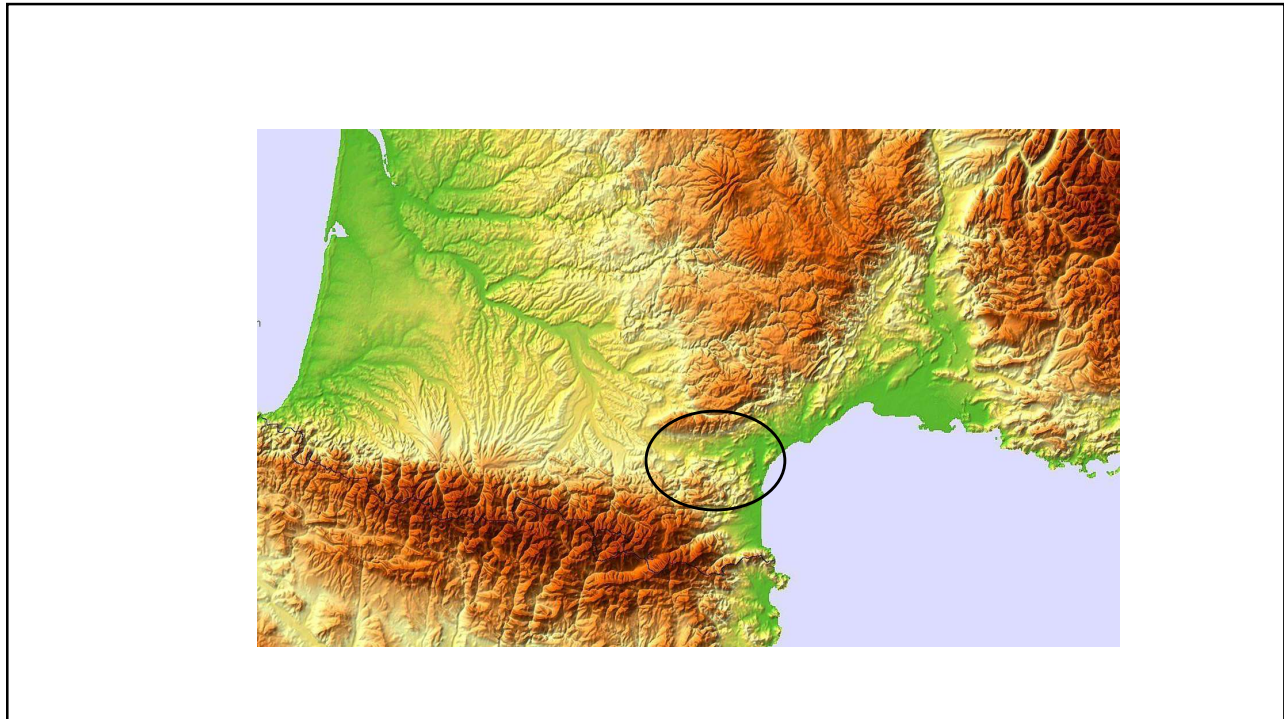
36



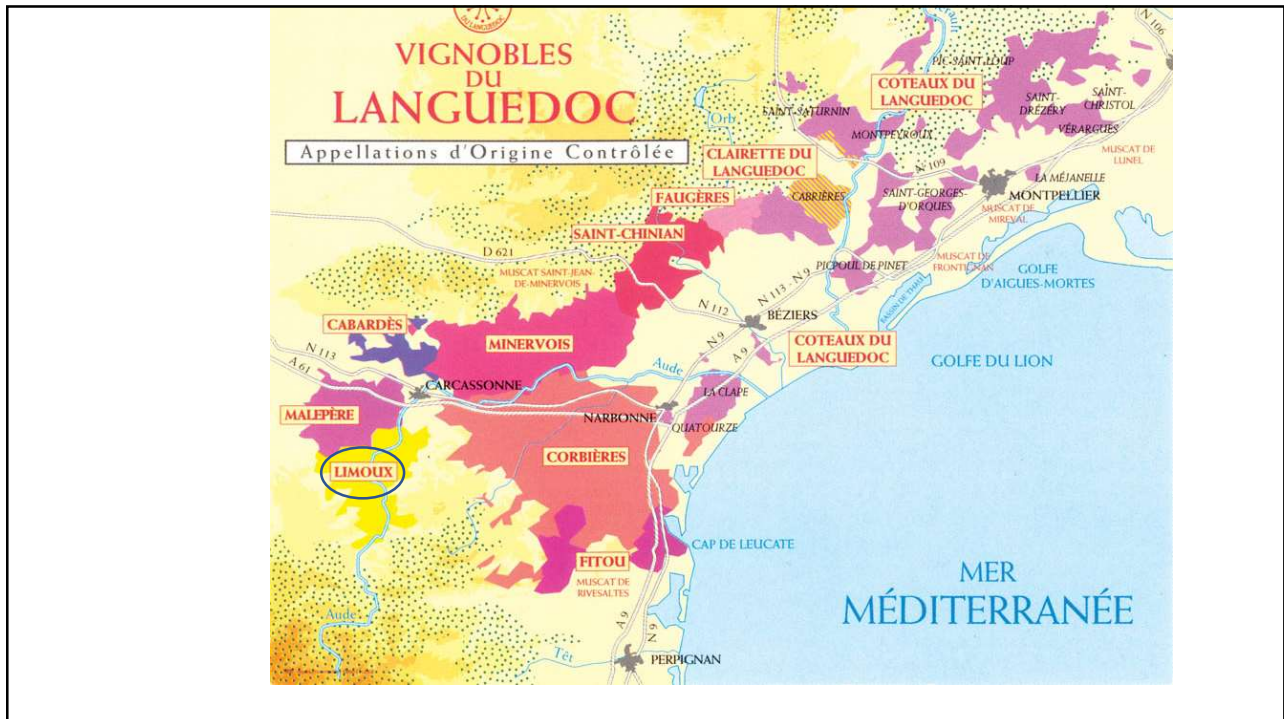
37



38



39



40



41



42



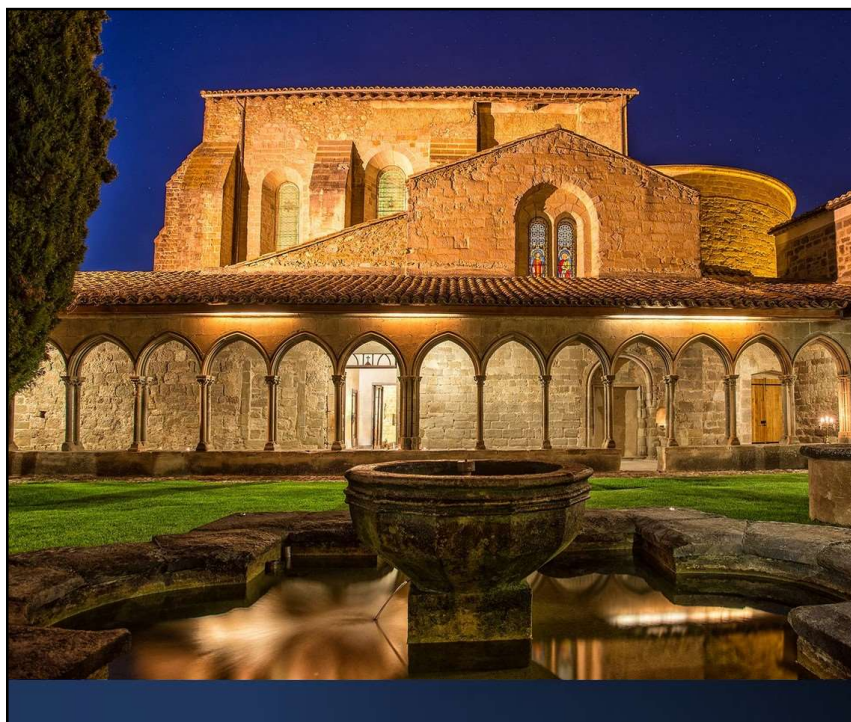
43

## LIMOUX

- AOC Blanquette de limoux 1938
  - Mauzac
- Vita viner 1993
  - Chardonnay, Chenin blanc, Pinot noir
- Röda viner 2005
  - Merlot



44



## Abbey Saint-Hilaire

- 1531
  - Benedictinermunkar jäser vinet på flaskor och får ett mousserande vin.

- Blanquette de Limoux



- 150 år innan Dom Pérignon

45



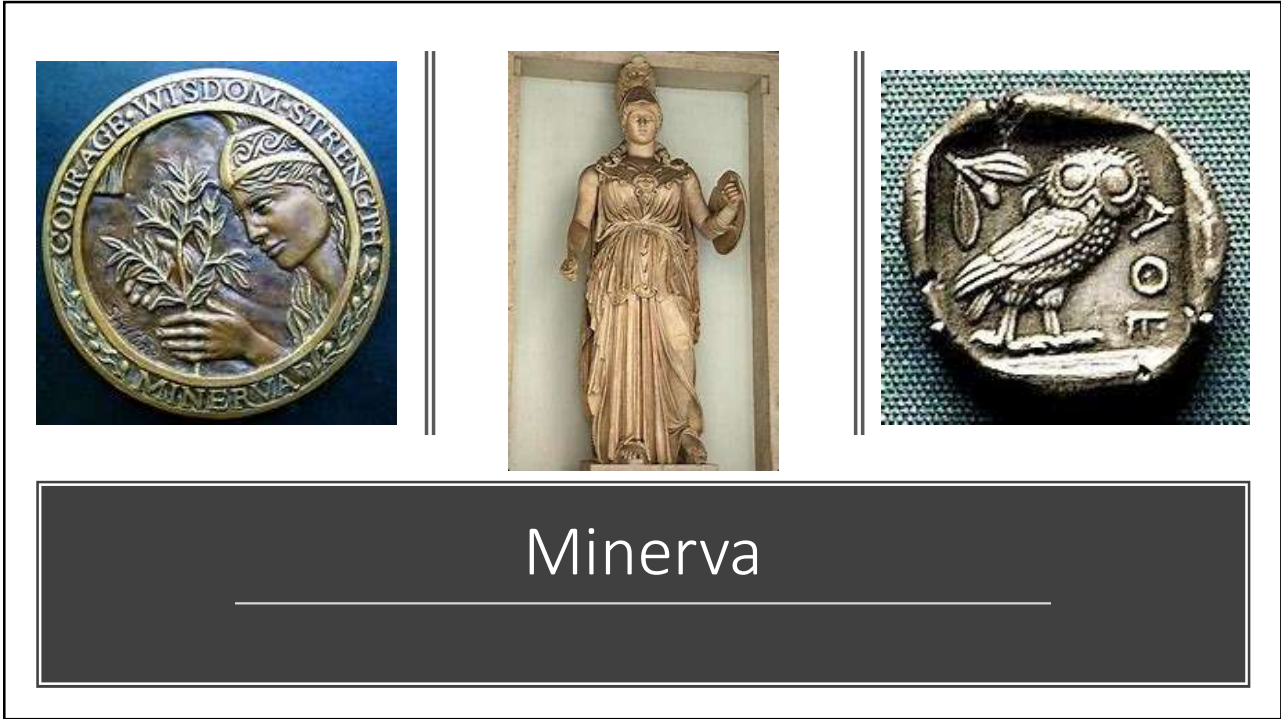
## CUVÉE THOMAS JEFFERSSON

- Crémant de Limoux
- 70% Chardonnay, 20% Chenin Blanc och 10% Pinot Noir
- Doft: lätt med friska äpple- och citrustoner, viss flädernyans samt ljust bröd.
- Smak: Torr, fruktig, mycket komplex och erbjuder smaker som citrus, krusbär, grönt äpple, ljust bröd, honung, kryddor samt en trevlig mineralton. Det finns även en lätt restsötma som är bra balanserad.

Nr 77132

159 kr

46



47



48





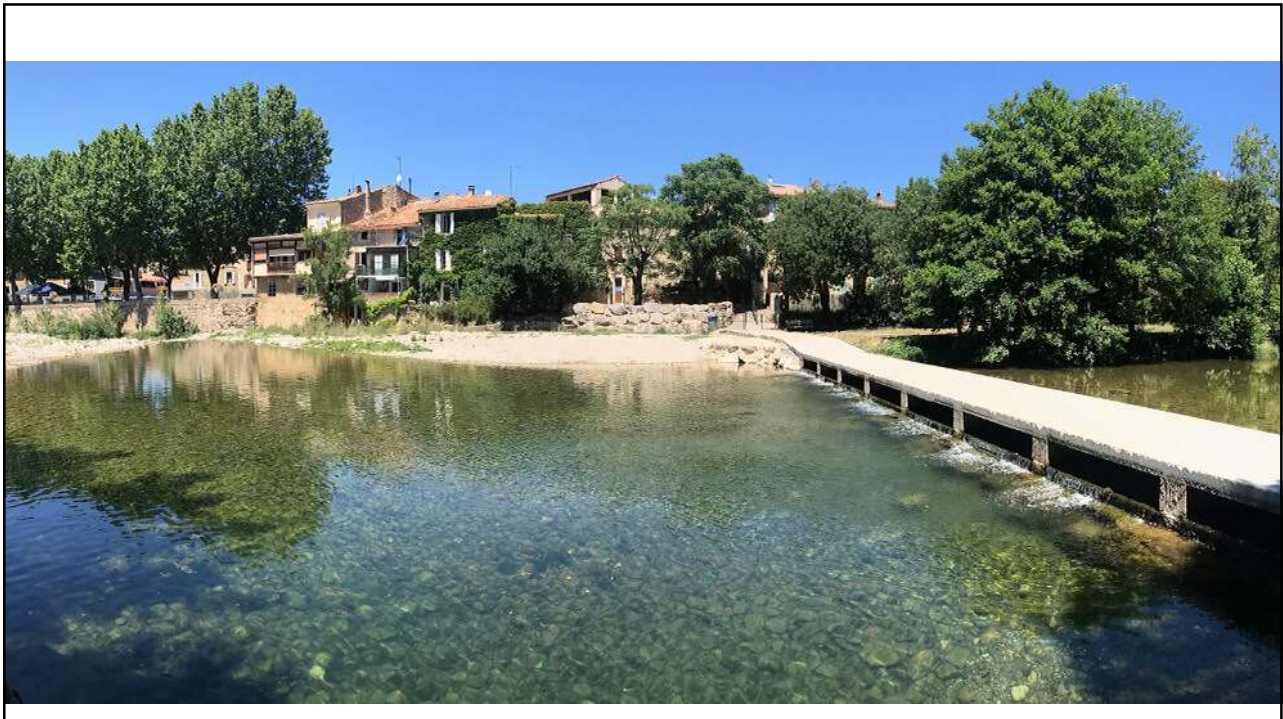
49



50



51



52



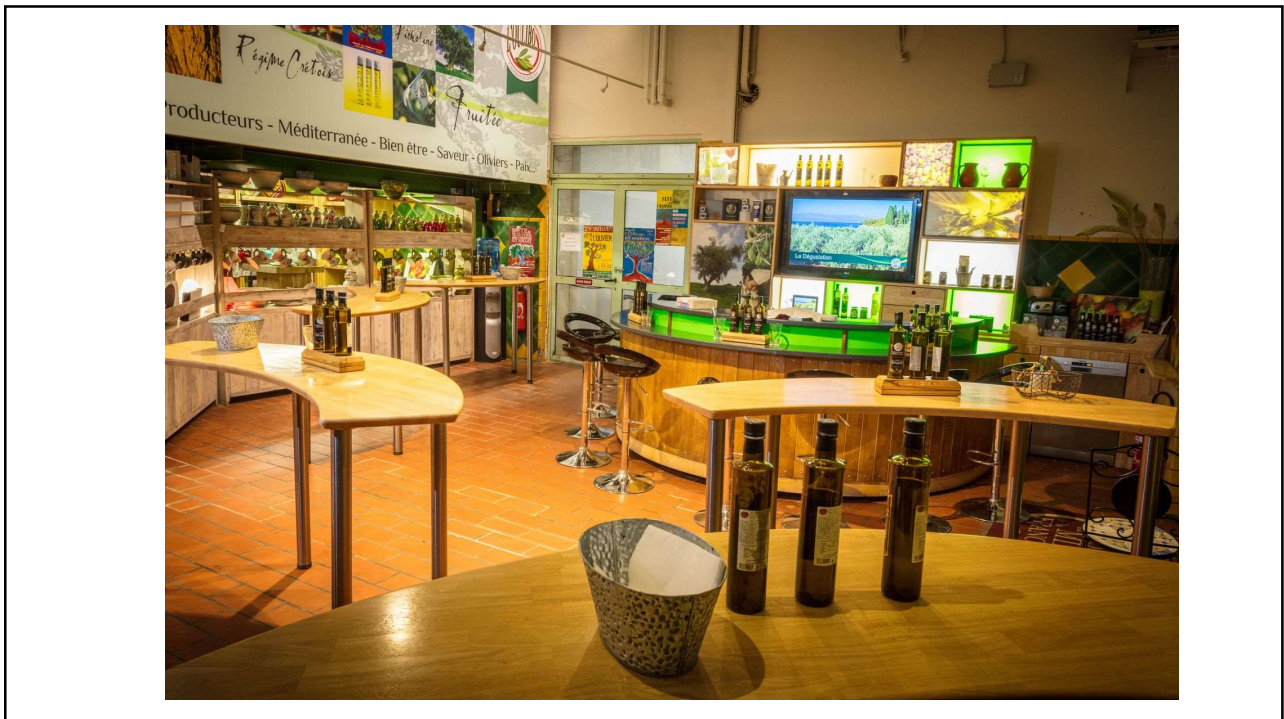
53



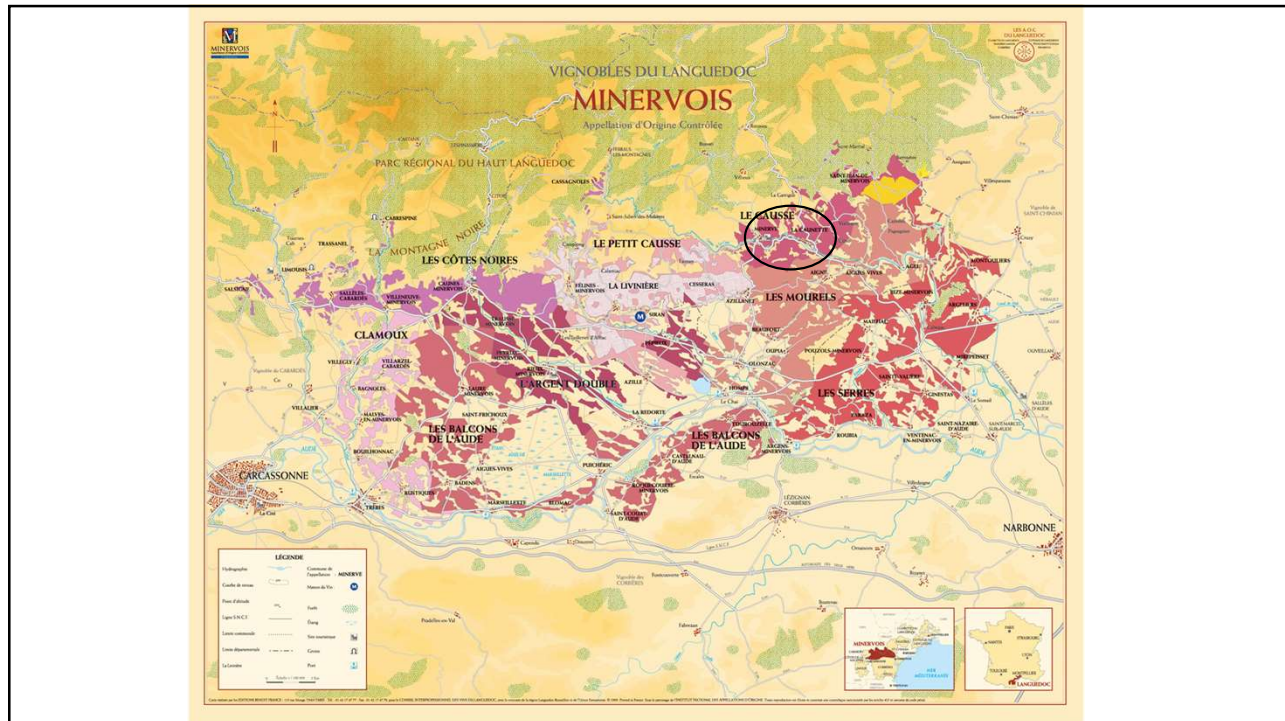
54



55



56

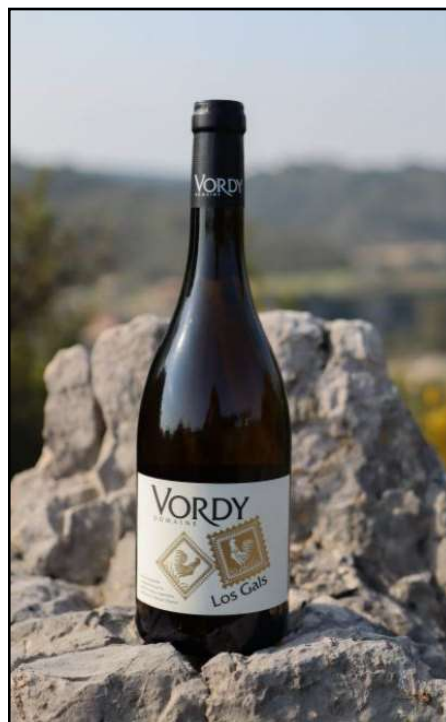


57

Three photographs are arranged horizontally. The first shows a terrace with a white patio umbrella and a view of a landscape. The second shows a family of three sitting in a vineyard. The third shows a white building with a sign that says 'VORDY'.

Familjen Vordy

58




## Los Gals

- 70% Roussanne, 30% Grenache blanc
- Lägre syra
- Doft
  - Blommig, örter, nyanser av trä, skumbanan, persika
- Smak
  - Fruktigt, citrus, tropisk frukt, mineralitet
- Rekommenderas till:
  - grillade/gratinerade skaldjur
  - Smakrika fiskrätter
  - Kyckling
  - Asiatiskt
- Nr 75780
- 248 kr

59



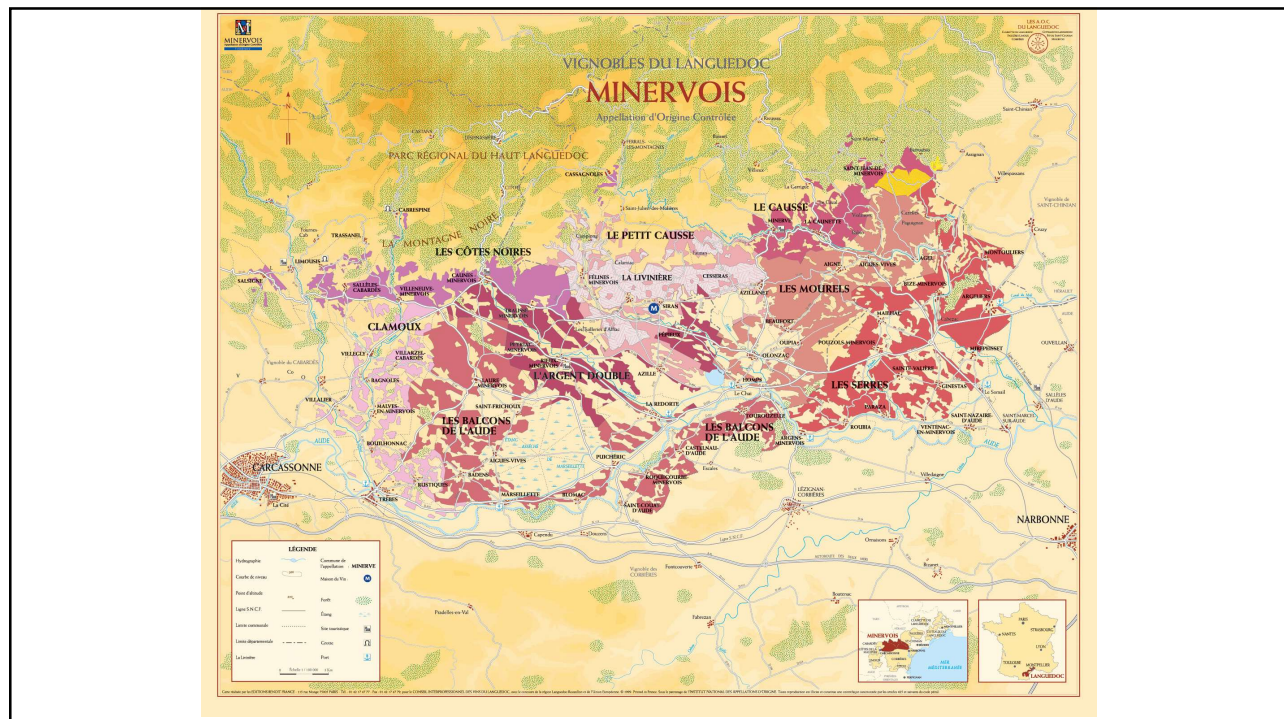
60



## CUVÉE

- **Syrah** - Ger fruktiga till kryddiga viner med smak av björnbär, plommon, örter, vitpeppar, lakrits, kakao, viol, eneträ, charkuterier och lagerblad.
- **Carignan** - Tanninrik med hög fruktsyra. Plommon, björnbär, mörka körsbär, kryddnejlika, lakrits, mineral. Med fatlagring framträder toner av torkad frukt och läder.
- **Grenache** - Hallon och torkade jordgubbar. Andra dominanta smaker är plommon, läder, lakrits, kryddor och fikon. I doften kan du känna aromer av bland annat björnbär, plommon, peppar och örter.
- **Mourvedre** - tanninrik, har medelhög syra, massor av koncentration, hög alkohol, mörkbärig karaktär, sötlakrits och mogna plommon. Utmaning i att få bra balans i vinet.

61



62



63

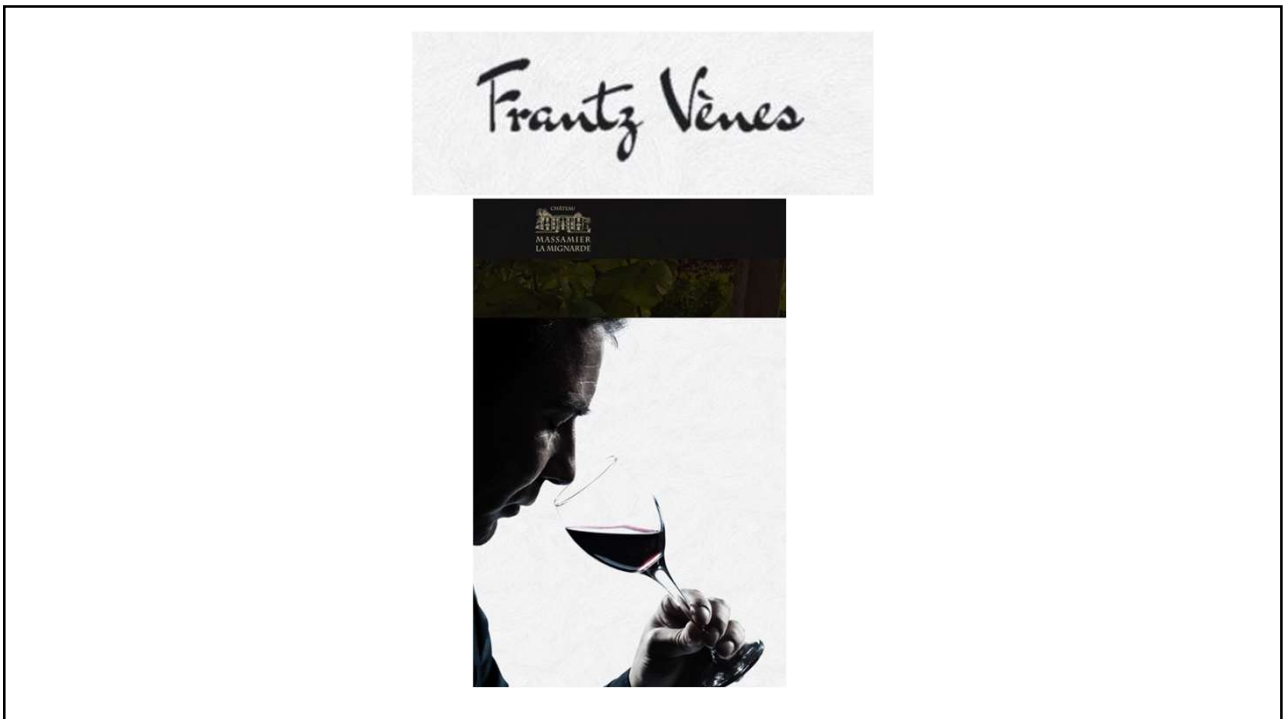


64





65



66



67



68



69



70

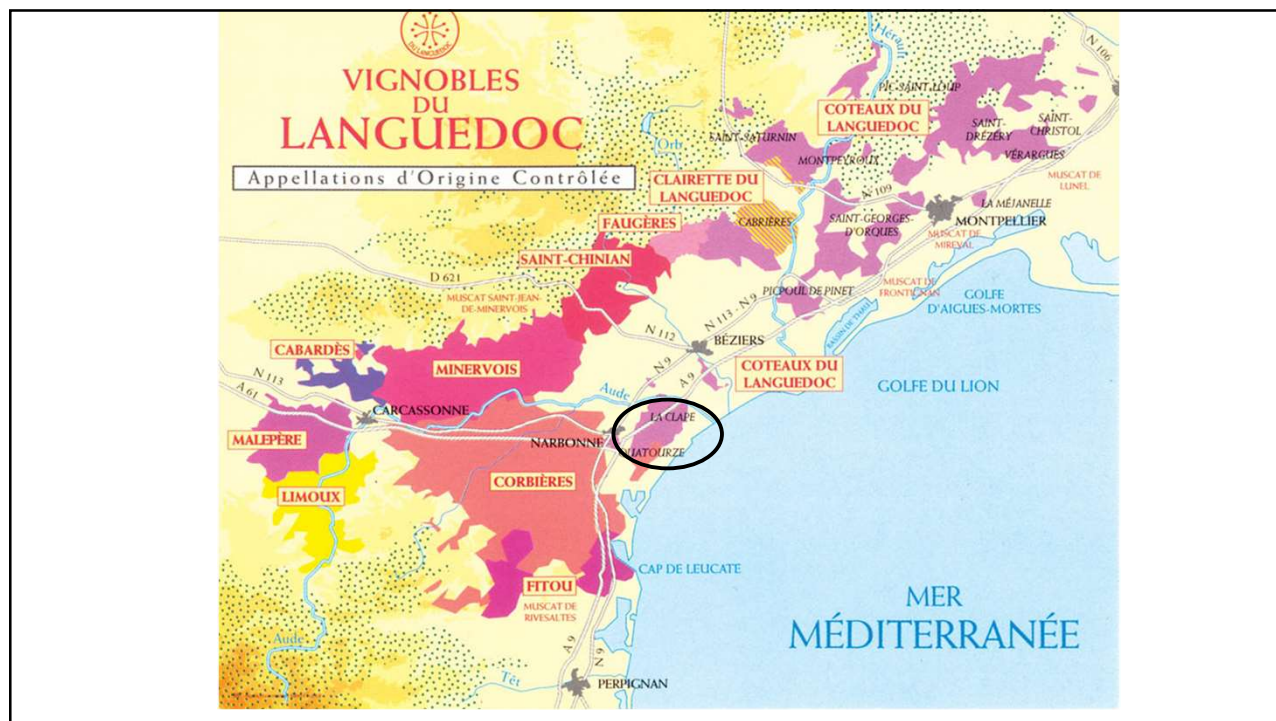


## LE LION Féroce

- 60% syrah, 20% grenache, 15% carignan och 5% mourvèdre.
- Färg
  - Mörk, blålila färg.
- Doft
  - Fruktig doft med inslag av björnbär, kryddor, plommon, muskot och örter.
- Smakbeskrivning
  - Fruktigt, smakrikt vin med inslag av björnbär, kryddor, plommon, lakrits, viol och färska örter.

Nr 22324  
109 kr

71



72



73



**GÉRARD BERTRAND**

L'ART DE VIVRE LES VINS DU SUD

- Biodynamisk odling
- 15 gårdar
- Samarbetar med 40 odlare och 10 kooperativ,

74



75



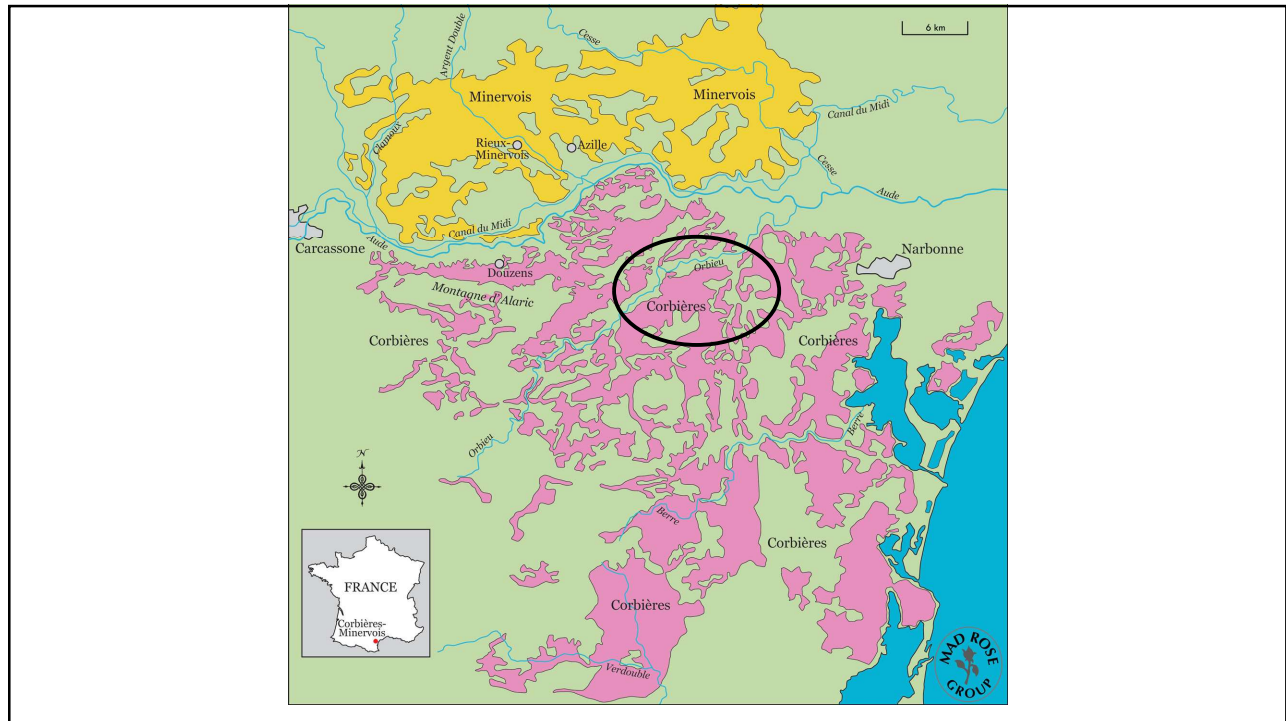
## CHATEAU L'HOSPITALET Nobelvin 2013

---

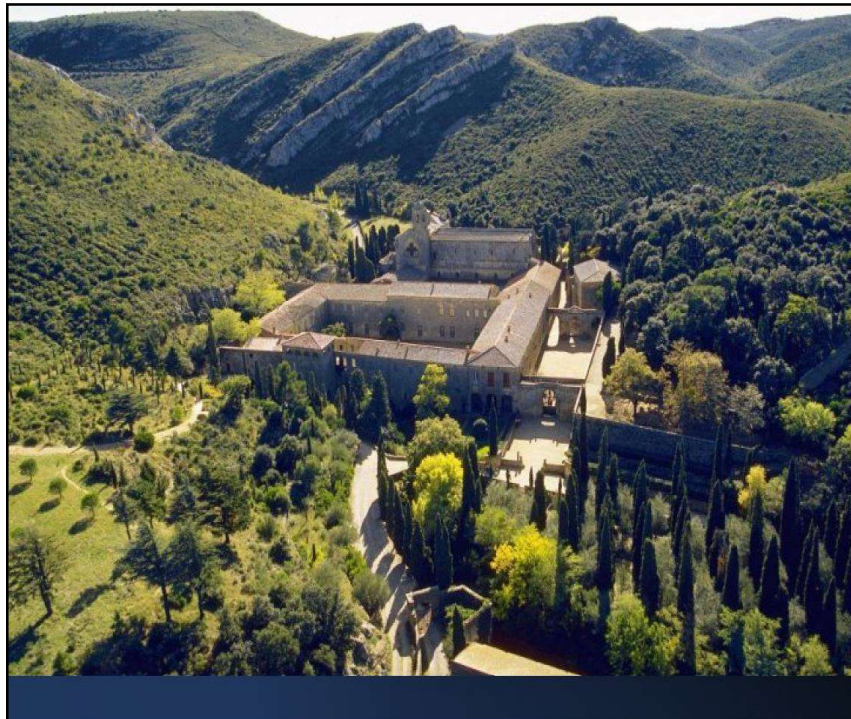
- Syrah, mourvèdre och grenache.
- Färg
  - Mörk, blåröd färg.
- Doft
  - Nyanserad, fruktig doft med fatkaraktär, inslag av björnbär, rosmarin, plommon, svartpeppar, lagerblad och choklad.
- Smak
  - Nyanserad, balanserad smak med fatkaraktär, inslag av björnbär, plommon, lavendel, kakao, lagerblad, vanilj och svartpeppar.

Nr 73142  
179 kr

76



77




## L'abbaye de Fontfroid

- Cistercienserkloster

78





79




## Domaine de Cigalus

- En av Gerard Bertrands 15 gårdar och hans privata bostad
- Ligger i AOC Corbières... men
- IGP Aude
  - IGP Aude Hauterive
  - "lägre" klassning än AOC
  - Franskt lantvin
  - Varför?


→


80





## CIGALUS Nobelvin 2018

---

- 40% Cabernet Sauvignon, 20% Cabernet Franc, 20% Merlot, 10% Syrah, 5% Grenache och 5% Carignan
- Färg
  - Mörk, blåröd färg.
- Doft
  - Fruktig, nyanserad doft med fatkaraktär, inslag av fikon, mörk choklad, lagerblad, björnbär, plommon och svarta oliver.
- Smak
  - Nyanserad, fruktig smak med fatkaraktär, inslag av plommon, kakao, lagerblad, björnbär, dragon, fikon, peppar och svarta oliver.

Nr 72914  
319 kr

81



MINERVOIS  
GRAND VIN DU LANGUEDOC

---

Minervois  
An AOC since 1985



CRU LA  
LIVINIÈRE

---

La Livinière  
An AOC since 1999

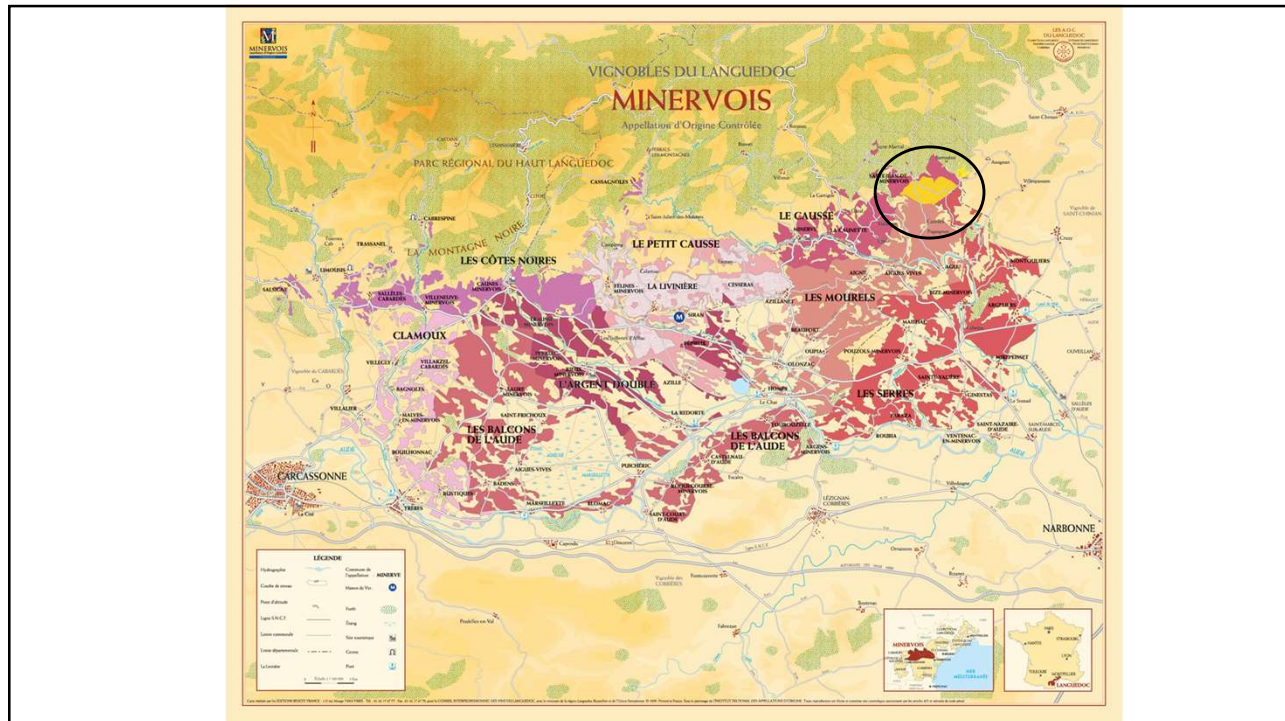


NIHI SUPRA

---

Saint Jean  
An AOC since 1949

82



83



84



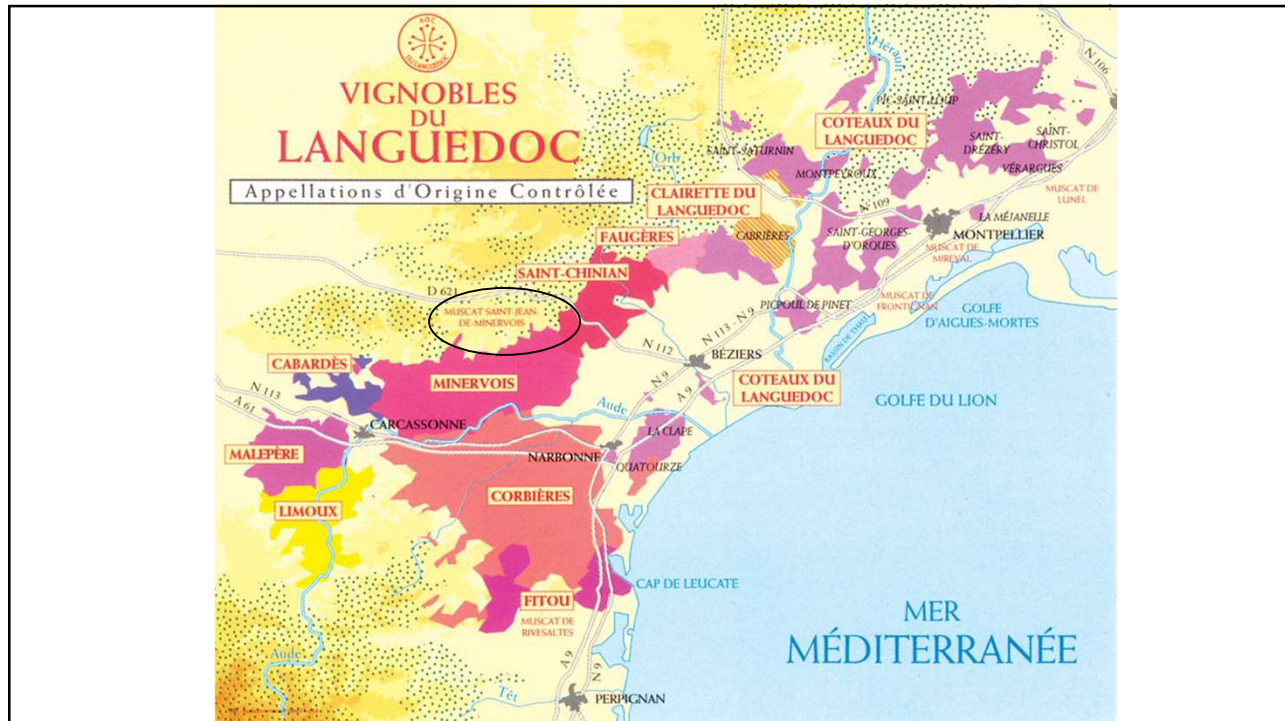
85

## Saint-Jean de Minervois

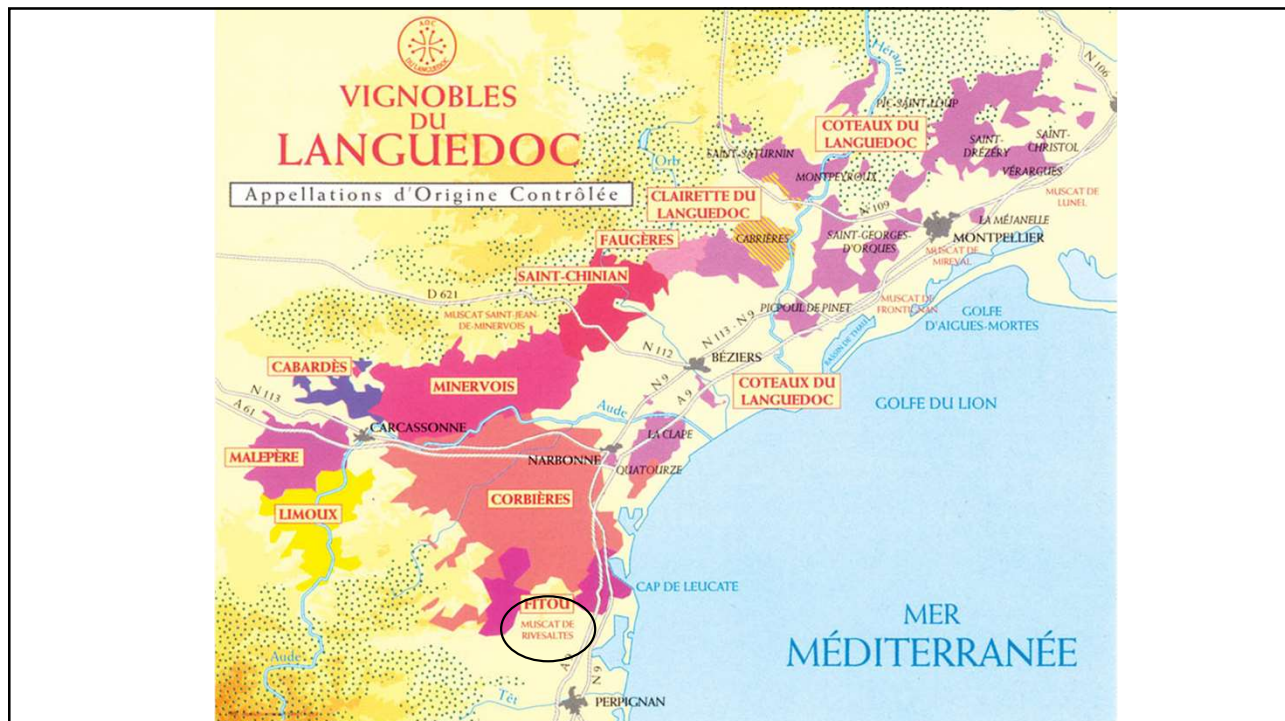
---

- 300-400 m över havet, helt på kalksten
- 6 enskilda producenter och ett kollektiv
- Muscat Blanc à Petits Grains
- Vin doux naturel (VDN)
  - uppfanns 1285 av Arnau de Vilanova, rektor för universitetet i Montpellier och läkare vid hovet hos kungen av Mallorca.
  - Under alkoholjäsningen, tillsätts en neutral 96%-ig druvspirit till önskad balans, i en mängd av ca 5-10% av mängden must. Detta gör att jästprocessen avstannar och en del av sockret i musten stannar i vinet.
- Dessert, ost och ank- eller gåslever

86



87



88



## Muscat de Rivesaltes

### Domaine Saint Thomas

- 50% muscat blanc à petits grains, 50% muscat d'alexandrie.
- Ljus, gul färg.
- Doft
  - Fruktig, blommig doft med inslag av päron, rosor, honung, fläder och ananas.
- Smak
  - Fruktig, söt, blommig smak med inslag av päron, rosor, honung, fläder, ananas och pomerans.

Nr 4683  
99 kr / 375 ml